

শ্রীশ্রী হরিভক্তি বিলাস সম্বত

শ্রীশ্রী বৈষ্ণব ব্রত তালিকা - ১৪৩৩



শান্তিপুর রাধারমণ জীউ সেবা সমিতি

অদ্বৈত অঙ্গন, বড়গোস্বামী বাটী, শ্রীধাম শান্তিপুর, নদিয়া।

শ্রীচৈতন্যক ৫৪০ - ৫৪১

শ্রীঅদ্বৈতক ৫৯২ - ৫৯৩

বৈষ্ণব চূড়ামণি গৌরআনা ঠাকুর
শ্রীশ্রী অদ্বৈতাচার্যের বংশ তালিকা

ও

বড়গোস্বামী বাটীর সৃষ্টি

শ্রীনৃসিংহ প্রসাদ মিশ্র

পুত্র কুবের মিশ্র

পুত্র কমলাক্ষ মিশ্র (শ্রীঅদ্বৈতাচার্য)

(ইনিই মাত্র ১২ বছর বয়সে শান্তিপুর্নে চলে আসেন এবং শ্রীমন্মাধবেন্দ্র
পুরী প্রভুপাদের কাছে দীক্ষান্তে অদ্বৈতাচার্য নামে পরিচিতি লাভ করেন)

পুত্র বলরাম মিশ্র

পুত্র মথুরেশ গোস্বামী

পুত্র রাঘবেন্দ্র গোস্বামী

(ইনি মথুরেশের জ্যেষ্ঠ পুত্র। এই শাখা থেকেই বড় গোস্বামী শাখা সৃষ্টি।)

বৈষ্ণব ব্রত তালিকা - ১৪৩২

শান্তিপুর রাধারমণ জীউ সেবা সমিতি

“শ্রীঅদ্বৈত অঙ্গন”

বড়গোস্বামী বাটা

পরিচালন সমিতি

- সহঃ সভাপতি - শ্রী রাধারমণ গোস্বামী
- সম্পাদক - শ্রী প্রদুৎ গোস্বামী
- সহঃ সম্পাদক - শ্রী প্রশান্ত গোস্বামী
- শ্রী অনুপ গোস্বামী
- কোষাধ্যক্ষ - শ্রী সুদেব গোস্বামী
- সদস্যবৃন্দ - শ্রী সপ্তর্ষি গোস্বামী
- শ্রী কাশীনাথ গোস্বামী
- শ্রী অদ্রীপ গোস্বামী
- হিসাব পরীক্ষক - শ্রী প্রশান্ত গোস্বামী (বড়)
- প্রধান উপদেষ্টা - শ্রীসত্যনারায়ণ গোস্বামী

আইনী পরামর্শদাতা

শ্রীঅম্লান দাস, অ্যাডভোকেট
কৃষ্ণনগর, রানাঘাট, কল্যানী কোর্ট

ব্যবস্থাপক

প্রভূপাদ শ্রী শুভেন্দু গোস্বামী

প্রকাশক

শান্তিপুর রাধারমণ জীউ সেবা সমিতির কার্যকরী সমিতির পক্ষে

সম্পাদক শ্রী প্রদুৎ গোস্বামী

বৈষ্ণব ব্রত তালিকা - ১৪৩২
শ্রীশ্রীরাধারমণে জয়তু

বৈশাখ মাস - (শ্রীমধুসূদন) ৩১ দিন

- ১লা বৈশাখ ১৪৩২ (১৫/৪/২৫) মঙ্গলবার - শুভ নববর্ষ। পূর্বদিন হইতে কেশব ব্রতারম্ভ। একমাস যাবৎ তুলসীবৃক্ষে, নারায়ণ শিলায়, শিবলিঙ্গে, অশ্বখবৃক্ষে জলদান।
- ১০ই বৈশাখ ১৪৩২ (২৪/৪/২৫) বৃহস্পতিবার - বরুথিনী একাদশী ব্রত। পরদিন পূর্বাঙ্ক ঘঃ ৯/২৭ মধ্যে পারণ।
- ১৬ই বৈশাখ ১৪৩২ (৩০/৪/২৫) বুধবার - অক্ষয় তৃতীয়া। শ্রীশ্রীকৃষ্ণের চন্দনযাত্রা সত্যযুগাদ্যা।
- ২০শে বৈশাখ ১৪৩২ (৪/৫/২৫) রবিবার - শ্রীজহুসপ্তমী, শ্রীশ্রী জাহ্নবা মাতার পূজা।
- ২২শে বৈশাখ ১৪৩২ (৬/৫/২৫) মঙ্গলবার - শ্রীশ্রী সীতানবমী ব্রত। জাহ্নবা মাতা ঠাকুরাণীর তিথিপূজা।
- ২৪শে বৈশাখ ১৪৩২ (৮/৫/২৫) বৃহস্পতিবার - শ্রীশ্রী মোহিনী একাদশী ব্রত। পরদিন পূর্বাঙ্ক ঘঃ ৯/২২ মধ্যে পারণ।
- ২৭শে বৈশাখ ১৪৩২ (১১/৫/২৫) রবিবার - শ্রীশ্রীনৃসিংহ চতুর্দশী ব্রত। শ্রীশ্রী নৃসিংহ দেবের আবির্ভাব ও পূজা। পরদিন পূর্বাঙ্ক ঘঃ ৯/২২ মিঃ মধ্যে পারণ।
- ২৮শে বৈশাখ ১৪৩২ (১২/৫/২৫) সোমবার - বুদ্ধ পূর্ণিমা। শ্রীশ্রীরাধারমণ জীউর ফুলদোল। বনভোজন, শ্রীশ্রী অদ্বৈত প্রভুর প্রথম পুত্র শ্রীশ্রী অচ্যুতানন্দ প্রভুর আবির্ভাব তিথি পূজা, বিশেষ ভোগরাগ।

বৈষ্ণব ব্রত তালিকা - ১৪৩২

শ্রীশ্রীরাধারমণো জয়তু

জ্যৈষ্ঠ মাস- (শ্রীত্রিবিক্রম) ৩১ দিন

২ রা জ্যৈষ্ঠ ১৪৩২ (১৭/৫/২৫) শনিবার -	শ্রীশ্রী চৈতন্য চরিতামৃত জয়ন্তী
৮ ই জ্যৈষ্ঠ ১৪৩২ (২৩/৫/২৫) শুক্রবার -	অপরা একাদশী ব্রত, পরদিবা পূর্বাঙ্ক ৯/২০ মিঃ মধ্যে পারণ।
১৭ ই জ্যৈষ্ঠ ১৪৩২ (১/৬/২৫) রবিবার -	আরণ্যযষ্ঠী (জামাইযষ্ঠী), শ্রীশ্রীরাধারমণ জীউর বিশেষ পূজা ও ভোগরাগ।
২১ শে জ্যৈষ্ঠ ১৪৩২ (৫/৬/২৫) বৃহঃবার -	দশহরা। শ্রীশ্রীগঙ্গাপূজা ও শ্রীশ্রীমনসা দেবীর পূজা।
২৩ শে জ্যৈষ্ঠ ১৪৩২ (৭/৬/২৫) শনিবার -	উন্মিলনী মহাদ্বাদশীর ব্রতোপবাস। পরদিন পূর্বাঙ্ক ঘঃ ৭/১১ মধ্যে পারণ।
২৫ শে জ্যৈষ্ঠ ১৪৩২ (৯/৬/২৬) সোমবার -	পানিহাটিতে চিড়া মুড়কির দণ্ড মহোৎসব।
২৭ শে জ্যৈষ্ঠ ১৪৩২ (১১/৬/২৬) বুধবার -	শ্রীশ্রীজগন্নাথ দেবের স্নানযাত্রা।

বড়গোস্বামী বাড়িতে রয়েছেন দণ্ডবর্ণী নদী থেকে
প্রাপ্ত শ্রীশ্রীদ্বৈতচার্য সেবিত্ত শ্রীনারায়ণ শিলা।

বৈষ্ণব ব্রত তালিকা - ১৪৩২
শ্রীশ্রীরাধারমণে জয়তু

আষাঢ় মাস - (শ্রীবামণ) ৩২ দিন

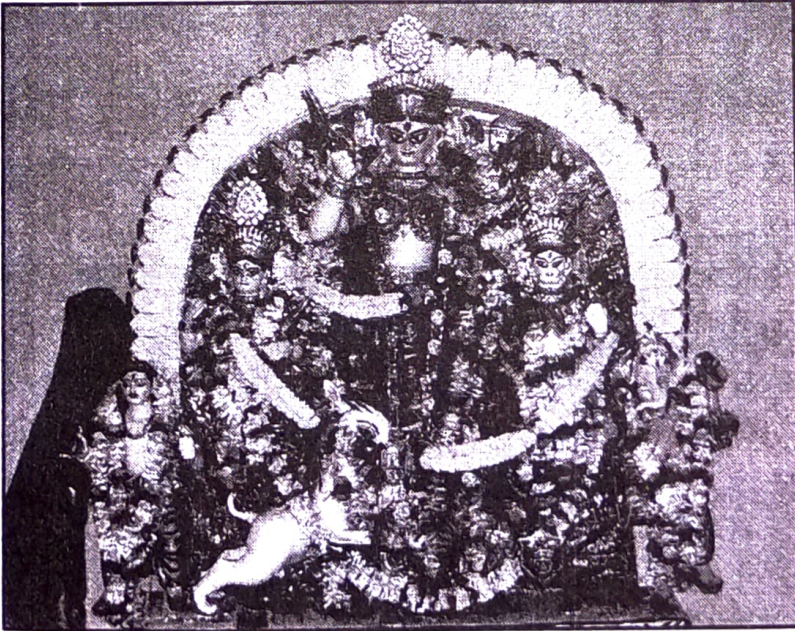
- ৭ ই আষাঢ় ১৪৩২ (২২/৬/২৫) রবিবার - যোগিনী একাদশী ব্রত, পরদিন পূর্বাঙ্ক ঘঃ ৯/২৩ মধ্যে পারণ। অম্বুবাচী প্রবৃত্তি দিবা ২/৫৬ গতে।
- ১০ শে আষাঢ় ১৪৩২ (২৫/৬/২৫) বুধবার - অম্বুবাচী নিবৃত্তি রাত্রি ৩/১৯ গতে।
- ১১ শে আষাঢ় ১৪৩২ (২৬/৬/২৫) বৃহঃবার - শ্রীশ্রী জগন্নাথ দেবের গুণ্ডিচা মার্জন।
- ১২ শে আষাঢ় ১৪৩২ (২৭/৬/২৫) শুক্রবার - শ্রীশ্রী জগন্নাথ দেবের রথযাত্রা। বড়গোস্বামী বাটাতে কয়েক শতাব্দী প্রাচীন রথের মেলা।
- ১৫ শে আষাঢ় ১৪৩২ (৩০/৬/২৫) সোমবার - শ্রীশ্রী জগন্নাথ দেবের মন্দিরে হোড়া পঞ্চমী। শ্রীশ্রী লক্ষ্মী বিজয়।
- ২০ শে আষাঢ় ১৪৩২ (৫/৭/২৫) শনিবার - শ্রীশ্রীজগন্নাথ দেবের পুনর্যাত্রা, উল্টোরথ, বড়গোস্বামী বাটাতে উল্টোরথের মেলা।
- ২১ শে আষাঢ় ১৪৩২ (৬/৭/২৫) রবিবার - শ্রীশ্রীশয়নৈকাদশী ব্রত। পরদিন পূর্বাঙ্ক ঘঃ ৯/২৭/ মধ্যে পারণ।
- ২৫ শে আষাঢ় ১৪৩২ (১০/৭/২৫) বৃহঃবার - শ্রীশ্রীগুরু পূর্ণিমা। শ্রীশ্রীব্যাস পূজা। শ্রীল সনাতন গোস্বামী প্রভুর তিরোভাব তিথি।

শ্রীঅদ্বৈত বংশোদ্ভূত বড়গোস্বামী বাড়ির অন্যতম উৎসব মাকড়ি সপ্তমী তিথিতে শ্রীঅদ্বৈতের আবির্ভাবোৎসব। এই উৎসব উপলক্ষে প্রতি বছর এখানে সপ্তাহব্যাপী নানান ধর্মীয় অনুষ্ঠান হয়ে থাকে। অদ্বৈত বংশোদ্ভূত যেকোনও মানুষ তথা আপামর শান্তিপূরবাসীর কাছেই দিনটি বিশেষভাবে স্মরণীয়।

বৈষ্ণব ব্রত তালিকা - ১৪৩২
শ্রীশ্রীরাধারমণো জয়তু

শ্রাবণ মাস - (শ্রীধর) ৩১ দিন

৪ ঠা শ্রাবণ ১৪৩২ (২১/৭/২৫) সোমবার -	কামিকা একাদশী ব্রত। পরদিন পূর্বাঙ্ক ঘঃ ৬/১১ মধ্যে পারণ।
১৯ শে শ্রাবণ ১৪৩২ (৫/৮/২৫) মঙ্গলবার -	পুত্রদা একাদশী ব্রত। পরদিবা পূর্বাঙ্ক ঘঃ ৯/৩২ মধ্যে পারণ।
২১ শে শ্রাবণ ১৪৩২ (৭/৮/২৫) বৃহঃবার -	বড়গোস্বামী বাড়িতে শ্রীশ্রীরাধারমণ জীউর ঝুলনযাত্রা আরম্ভ।
২৩ শে শ্রাবণ ১৪৩২ (৯/৮/২৫) শনিবার-	রাখী পূর্ণিমা। শ্রীশ্রী বলদেবের শুভ আবির্ভাব তিথি। শ্রীশ্রী রাধারমণ জীউর মন্দিরে উদয়াস্ত শ্রীমদ্ভাগবৎ পাঠ অনুষ্ঠান। শ্রীশ্রী বিজয়কৃষ্ণ গোস্বামী প্রভুর আবির্ভাব তিথি। ঝুলনযাত্রা সমাপন।
৩০ শে শ্রাবণ ১৪৩২ (১৬/৮/২৫) শনিবার -	শ্রীশ্রী কৃষ্ণ জন্মাষ্টমী ব্রত। পরদিন পূর্বাঙ্ক ঘঃ ৯/৩২/ মধ্যে পারণ।



দুর্গা পূজো উপলক্ষে বড়গোস্বামী বাড়িতে পূজিত কাত্যায়ণী মূর্তি

বৈষ্ণব ব্রত তালিকা - ১৪৩২

শ্রীশ্রীরাধারমণে জয়তু

ভাদ্র মাস - (শ্রীহৃষিকেশ) ৩১ দিন

২ রা ভাদ্র ১৪৩২ (১৯/৮/২৫) মঙ্গলবার-

অজা একাদশী ব্রত। পরদিন পূর্বাঙ্ক ঘঃ
৯/৩২ মধ্যে পারণ।

৬ ই ভাদ্র ১৪৩২ (২৩/৮/২৫) শনিবার -

কৌশী অমাবস্যা।

১৪ ই ভাদ্র ১৪৩২ (৩১/৮/২৫) রবিবার-

শ্রীশ্রী রাধাষ্টমী ব্রত। পরদিবা ঘঃ
৯/৩১ মধ্যে পারণ।
শ্রীমদ্ভাগবত সপ্তাহ আরম্ভ।

১৮ ই ভাদ্র ১৪৩২ (৪/৯/২৫) বৃহস্পতিবার -

শ্রীশ্রী শ্রবণা মহা দ্বাদশী ব্রত, ও বিজয়া
মহাদ্বাদশী ব্রত। পরদিন পূর্বাঙ্ক ঘঃ ৯/৩১
মধ্যে পারণ। বামণ অর্চন।

২০ শে ভাদ্র ১৪৩২ (৬/৯/২৫) শনিবার -

অনন্ত চতুর্দশী ব্রত। শ্রীনামাচার্য্য শ্রীল
হরিন্দাস ঠাকুরের তিরোভাব তিথি।

২১শে ভাদ্র ১৪৩২ (৭/৯/২৫) রবিবার -

ভাদ্রী পূর্ণিমা। শ্রীমদ্ভাগবৎ সপ্তাহ সমাপ্ত।
পূর্ণগ্রাস চন্দ্রগ্রহণ (ভারতে দৃশ্য)
গ্রহণ স্পর্শ রাঃ ৯/৫৭ মোক্ষ রাঃ ১/২৭।

৩১ শে ভাদ্র ১৪৩২ (১৭/৯/২৫) বুধবার-

শ্রীশ্রী ইন্দ্রিরা একাদশী ব্রত। পরদিবা
পূর্বাঙ্ক ৯/২৯ মধ্যে পারণ।
শ্রীশ্রী বিশ্বকর্মা পূজা।

শ্রীশ্রী রাধারমণ জীউর মন্দিরে সাধারণ ভক্তদের জন্য দুপুরে ভোগপ্রসাদের ব্যবস্থা করা হয়। আগ্রহীরা সেবা ফাণ্ডের সম্পাদকের সঙ্গে অথবা ৭৯০৮৩০৬০৯১ নম্বরে পূর্ব যোগাযোগের মাধ্যমে প্রসাদ পেতে পারেন।

বৈষ্ণব ব্রত তালিকা - ১৪৩২

শ্রীশ্রীরাধারমণে জয়তু

আশ্বিন মাস - (শ্রীপদ্মনাভ) ৩১ দিন

- ৪ ঠা আশ্বিন ১৪৩২ (২১/৯/২৫) রবিবার - মহালয়া অমাবস্যা। অপর পক্ষীয় বা প্রেতপক্ষ বিহিত শ্রাদ্ধ তিলতর্পণ সমাপন।
- ১১ ই আশ্বিন ১৪৩২ (২৮/৯/২৫) রবিবার - মহাষষ্ঠী। শ্রীশ্রী কাত্যায়ণী মাতার ষষ্ঠাদি কল্পারম্ভ ও ষষ্ঠী বিহিতপূজা প্রশস্তা। সায়ংকালে মায়ের বোধন, আমন্ত্রণ অধিবাস।
- ১২ ই আশ্বিন ১৪৩২ (২৯/৯/২৫) সোমবার - শ্রীশ্রী কাত্যায়ণী মাতার নবপত্রিকা প্রবেশ, স্থাপন, সপ্তম্যাদি কল্পারম্ভ ও সপ্তমী বিহিত পূজা প্রশস্তা। মাতার গজে আগমন।
- ১৩ ই আশ্বিন ১৪৩২ (৩০/৯/২৫) মঙ্গলবার - শ্রীশ্রীকাত্যায়ণী মাতার মহাষ্টমী বিহিত পূজা প্রশস্তা। ঘঃ ১/২০/৩৩ গতে ২/০৮/৩৩ মধ্যে সন্ধি পূজা সমাপন।
- ১৪ ই আশ্বিন ১৪৩২ (১/১০/২৫) বুধবার - শ্রীশ্রীকাত্যায়ণী মাতার মহানবমী বিহিত পূজা প্রশস্তা।
- ১৫ ই আশ্বিন ১৪৩২ (২/১০/২৫) বৃহস্পতিবার - শ্রীশ্রী বিজয়া দশমী। মাতার দোলায় গমন। শ্রীশ্রী রামচন্দ্রের বিজয় উৎসব।
- ১৬ ই আশ্বিন ১৪৩২ (৩/১০/২৫) শুক্রবার - শ্রীশ্রী পাশাপঙ্কুশা একাদশী ব্রত, নিয়মসেবা ও আকাশদীপ দান আরম্ভ, পরদিন পূর্বাহ্ন ঘঃ ৯/২৭ মধ্যে পারণ।
- ১৯ ই আশ্বিন ১৪৩২ (৬/১০/২৫) সোমবার - শ্রীশ্রীকোজাগরী লক্ষ্মীপূজা। শ্রীকৃষ্ণের শরৎ রাসযাত্রা।
- ২০ শে আশ্বিন ১৪৩২ (৭/১০/২৫) মঙ্গলবার - পূর্ণিমা
- ২৬ শে আশ্বিন ১৪৩২ (১৩/১০/২৫) সোমবার - বহলাষ্টমী। মধ্যরাতে শ্রীরাধাকুণ্ডে স্নান
- ৩০ শে আশ্বিন ১৪৩২ (১৭/১০/২৫) শুক্রবার - রমা একাদশী ব্রত। পরদিন পূর্বাহ্ন ঘঃ ৯/২৭ মধ্যে পারণ। সৌর্গমাস্যারম্ভ কল্পে নিয়মসেবা ও কার্তিক ব্রতারম্ভ

যেই ভজে সেই পায় অতঙ্ক হীনদ্বার
বৃষ্ণ ভজনে নাহি জাতি বুল্লাদি বিচার।।

বৈষ্ণব ব্রত তালিকা - ১৪৩২

শ্রীশ্রীরাধারমণো জয়তু

কার্তিক মাস - (শ্রীদামোদর) ৩০ দিন

- ২ রা কার্তিক ১৪৩২ (২০/১০/২৫) সোমবার - মধ্যাহ্নে চতুর্দশ শাক্ ভক্ষনম।
শ্রীশ্রীশ্যামা পূজা। দীপাধিতা কৃত্যম্
শ্রীশ্রী লক্ষী অলক্ষী পূজা
- ৪ঠা কার্তিক ১৪৩২ (২২/১০/২৫) বুধবার - শ্রীঅন্নকূট মহোৎসব, শ্রীশ্রীগোবর্ধনচর্চনা
ও গো- পূজা।
- ৫ ই কার্তিক ১৪৩২ (২৩/১০/২৫) বৃহঃবার - দ্রাতৃদ্বিতীয়া ও ভাইফোঁটা।
- ১১ ই কার্তিক ১৪৩২ (২৯/১০/২৫) বুধবার - গোষ্ঠাষ্টমী কৃত্যম্। গো পূজা, গোগ্রাসদান,
গো প্রদক্ষিণ। শ্রীনিবাস আচার্য প্রভুর
তিরোধান দিবস।
- ১২ ই কার্তিক ১৪৩২ (৩০/১০/২৫) বৃহঃবার - শ্রীশ্রী জগদ্ধাত্রী পূজা।
- ১৪ ই কার্তিক ১৪৩২ (১/১১/২৫) শনিবার - উখানৈকাদশীর উপবাস। পরদিন পূর্বাহ্ন
ঘঃ ৯/২৮ মধ্যে পারণ, চাতুর্মাস্য ব্রত ও
নিয়মসেবা সমাপন।
- ১৮ ই কার্তিক ১৪৩২ (৫/১১/২৫) বুধবার - শ্রীশ্রী রাসপূর্ণিমা। শ্রীশ্রী রাধারমণ জীউর
বিখ্যাত রাসযাত্রা আরম্ভ।
- ১৯ শে কার্তিক ১৪৩২ (৬/১১/২৫) বৃহঃবার - শান্তিপুরে রাস উৎসবের দ্বিতীয় দিন।
- ২০ শে কার্তিক ১৪৩২ (৭/১১/২৫) শুক্রবার - শ্রীশ্রী রাধারমণ জীউর ভারতবিখ্যাত
ভাঙ্গারাসের শোভাযাত্রা।
- ২১ শে কার্তিক ১৪৩২ (৮/১১/২৫) শনিবার - বড়গোস্বামী বাড়িতে বিখ্যাত কুঞ্জভঙ্গের
ঠাকুরনাচ অনুষ্ঠান। অভিষেক অস্তে
শ্রীশ্রী রাধারমণ জীউর বিশেষ পূজা।
- ২৯ শে কার্তিক ১৪৩২ (১৬/১১/২৫) রবিবার - শ্রীশ্রী উৎপল্লা একাদশী ব্রত। পরদিবা
পূর্বাহ্ন ৯/৩২ মিঃ মধ্যে পারণ।
- ৩০ শে কার্তিক ১৪৩২ (১৭/১১/২৫) সোমবার - শ্রীশ্রী কার্তিক পূজা। কার্তিক ব্রত সমাপন।
শ্রীশ্রী কাত্যায়নী ব্রতারম্ভ।

বৈষ্ণব ব্রত তালিকা - ১৪৩২

শ্রীশ্রীরাধারমণো জয়তু

অগ্রহায়ণ মাস - (শ্রীকেশব) ২৯ দিন

১৪ শে অগ্রহায়ণ ১৪৩২ (১/১২/২৫) সোমবার - শ্রীশ্রী মোক্ষদা একাদশী ব্রত। পরদিবা
প্রাতঃ ঘণ্টা ৯/৩৮ মিঃ মধ্যে পারণ।

১৬ শে অগ্রহায়ণ ১৪৩২ (৩/১২/২৫) বুধবার - শ্রীশ্রী গীতা জয়ন্তী।

২৯ শে অগ্রহায়ণ ১৪৩২ (১৬/১২/২৫) মঙ্গলবার - পক্ষ বন্ধিনী মহাদ্বাদশী ব্রত, পরদিন
পূর্বাঙ্ক ঘণ্টা ৯/৪৬ মধ্যে পারণ

দীক্ষা : ১৪৩২

বৈশাখ : ৪/৬/ ৯/১০/১১/১২/ ১৬/২০/২৪/২৫/২৮/ ৩১

জ্যৈষ্ঠ : ১১/১৩/২১/২৬/২৭/৩১

আষাঢ় : ৫/৯/১৪/১৫/ ১৮/২০/২৫/৩০/৩২

শ্রাবণ : ১/৪/৫/১০/১৪/১৭/১৮/১৯/২০/২৩/২৫/২৭/২৮/৩১

ভাদ্র : ৪/৮/৯/১২/২৯/৩১

আশ্বিন : ১/২/৭/৯/১০/১১/১২/১৩/১৪/১৫/২১/৩১

কার্তিক : ১/২/৫/৬/৮/১২/১৫/১৮/২৪/৩১

অগ্রহায়ণ : ৬/৯/১২/১৭/২৯

পৌষ : ৭/৯/১০/১২/১৭/২৯

মাঘ : ৮/১১/১৫/১৭/১৮/৩০

ফাল্গুন : ১১/১২/১৮/২৩/২৮/৩০

চৈত্র : ৪/৬/১১/১২/১৫/১৬/১৭/১৮/৩০

বৈষ্ণব ব্রত তালিকা - ১৪৩২

শ্রীশ্রীরাধারমণে জয়তু

পৌষ মাস - (শ্রীনारायण) ২৯ দিন

১৪ ই পৌষ ১৪৩২ (৩০/১২/২০২৫) মঙ্গলবার - শ্রীশ্রী পুত্রদা একাদশী ব্রত। পরদিবা
পূর্বাঙ্ক ঘঃ ৯/৫৩ মধ্যে পারণ।

১৮ ই পৌষ ১৪৩২ (৩/১/২০২৬) শনিবার - পৌষী পূর্ণিমা, শ্রীকৃষ্ণের পুষ্যাভিষেকযাত্রা।

২৯ শে পৌষ ১৪৩২ (১৪/১/২০২৬) বুধবার - যট্‌তীলা একাদশী ব্রত, পরদিন পূর্বাঙ্ক
ঘঃ ৯/৫৮ মধ্যে পারণ। মকর সংক্রান্তি,
পৌষপার্বণ, গঙ্গাসাগর মেলা

মাঘ মাস - (শ্রীমাধব) ৩০ দিন

৪ঠা মাঘ ১৪৩২ (১৮/০১/২৬) রবিবার - শ্রীমন্মহাপ্রভুর সন্ন্যাস গ্রহণ করে প্রথম
শান্তিপুরে অদ্বৈত গৃহে আগমণ উপলক্ষে
মহাপ্রভুর বিশেষ ভোগরাগ ও শ্রীমদ্ভাগবৎ
পাঠ এবং দিনভর ধর্মীয় অনুষ্ঠান।

৯ই মাঘ ১৪৩২ (২৩/০১/২৬) শুক্রবার - শ্রীপঞ্চমী, শ্রীশ্রী সরস্বতী পূজা, শ্রীশ্রী
গৌরাজ্জ ঘরণী মা বিষ্ণুপ্রিয়া মাতার
আবির্ভাব তিথি এবং শ্রীশ্রী অদ্বৈত
মহাপ্রভুর আবির্ভাব অনুষ্ঠানের সূচনা।

১১ ই মাঘ ১৪৩২ (২৫/০১/২৬) রবিবার - মাকড়ী সপ্তমী, গৌরআনা ঠাকুর
শ্রীশ্রী অদ্বৈতাচার্যের ৫৯২ তম আবির্ভাব
তিথি পালন। সারাদিনব্যাপী ধর্মীয় নানা
অনুষ্ঠান পালন। সকাল বেলায় প্রভুর
অভিষেক ও বিশেষ পূজা, ভোগরাগ,
পরদিন পূর্বাঙ্ক ঘঃ ১০/০০ মধ্যে পারণ।

১৫ ই মাঘ ১৪৩২ (২৯/০১/২৬) বৃহস্পতিবার - ভৈমী একাদশী ব্রত।
পরদিন পূর্বাঙ্ক ঘঃ ৯/৪২ মধ্যে পারণ।

১৭ শে মাঘ ১৪৩২ (৩১/০১/২৬) শনিবার - শ্রীশ্রী নিত্যানন্দ ত্রয়োদশী ব্রত। পরদিন
পূর্বাঙ্ক ঘঃ ১০/০০ মধ্যে পারণ।
অদ্বৈত প্রভুর আবির্ভাব উৎসবের সমাপ্তি।

৩০ শে মাঘ ১৪৩২ (১৩/০২/২৬) শুক্রবার - বিজয়া একাদশী ব্রত। পরদিন পূর্বাঙ্ক
ঘঃ ১০/০০ মধ্যে পারণ।

বৈষ্ণব ব্রত তালিকা - ১৪৩২
শ্রীশ্রীরাধারমণে জয়তু

ফাল্গুন মাস - (শ্রীগোবিন্দ) ৩০ দিন

- ৩ রা ফাল্গুন ১৪৩২ (১৬/২/২৬) সোমবার - শ্রীশ্রী শিবরাত্রি ব্রত। পরদিন দিবা পূর্বাঙ্ক
ঘঃ ৯/৫৮ মধ্যে পারণ।
- ১৪ ই ফাল্গুন ১৪৩২ (২৭/২/২৬) শুক্রবার - আমলকী একাদশী ব্রত। পরদিন পূর্বাঙ্ক
ঘঃ ৯/৫৪ মধ্যে পারণ।
- ১৫ ই ফাল্গুন ১৪৩২ (২৮/৩/২৬) শনিবার - শ্রীশ্রী মাধবেন্দ্র পুরীপাদের আবির্ভাব তিথি
উপলক্ষে বড়গোস্বামী বাটিতে কীর্তন,
শ্রীমদ্ভাগবৎ পাঠ, বিশেষ ভোগরাগ।
- ১৮ ই ফাল্গুন ১৪৩২ (৩/৩/২৬) মঙ্গলবার - শ্রীশ্রীরাধারমণ জীউর দোলযাত্রা। শ্রীশ্রী
গৌর পূর্ণিমা, কলিযুগপাবনাবতার শ্রীমন
মহাপ্রভুর শুভ আবির্ভাব তিথি উপলক্ষে
অভিষেক পূজা, বিশেষ ভোগরাগ।
পরদিন পূর্বাঙ্ক ঘঃ ৯/৫২ মধ্যে পারণ।
পূর্ণগ্রাস চন্দ্রগ্রহণ গ্রহণ স্পর্শ ঘঃ ৩/২০মিঃ
ভারতে দৃশ্য, মোক্ষ রাত্রি ৬/৪৮ মিঃ।
- ২৩ শে ফাল্গুন ১৪৩২ (৮/৩/২৬) রবিবার - শ্রীশ্রীরাধা মদন মোহনের পঞ্চম দোলযাত্রা।
- ২৫ শে ফাল্গুন ১৪৩২ (১০/৩/২৬) মঙ্গলবার - শ্রীশ্রীঅদ্বৈতাচার্যের সপ্তম দোলযাত্রা।
- ৩০ শে ফাল্গুন ১৪৩২ (১৫/৩/২৬) রবিবার - শ্রীশ্রীপাপমোচনী একাদশী ব্রত।
পরদিন পূর্বাঙ্ক ঘঃ ৭/৫৮ মধ্যে পারণ।

১৪৩১ সালের নবান্ন

বৈশাখ - ২, জ্যৈষ্ঠ - ৬/২৯, আষাঢ় ১/১২,
আশ্বিন-২০/২২/২৭/১৯, অগ্রহায়ণ - ১৬ মতান্তরে ১৯
মাঘ - ২০ ফাল্গুন - ২১/২৫

বৈষ্ণব ব্রত তালিকা - ১৪৩২

শ্রীশ্রীরাধারমণো জয়তু

চৈত্র মাস - (শ্রীবিষ্ণু) ৩০ দিন

২রা চৈত্র ১৪৩২ (১৭/৩/২৬) মঙ্গলবার -	মধুকৃষ্ণা ত্রয়োদশী বা বারুণী গঙ্গাস্নান।
১২ই চৈত্র ১৪৩২ (২৭/৩/২৬) শুক্রবার-	শ্রীশ্রী রামনবমী ব্রত, পরদিন পূর্বাহ্ন ঘ ৯/৪০ মধ্যে পারণ। বড়গোস্বামী বাড়িতে রামনবমীর মেলা।
১৪ই চৈত্র ১৪৩২ (২৯/৩/২৬) রবিবার-	কামদা একাদশী ব্রত। পরদিন পূর্বাহ্ন ঘঃ ৭/৩৭ মধ্যে পারণ।
১৮ই চৈত্র ১৪৩২ (২/৪/২৬) বৃহস্পতিবার-	শ্রীশ্রীবলদেবের বসন্ত রাসযাত্রা।
২৯শে চৈত্র ১৪৩২ (১৩/৪/২৬) সোমবার-	বরুথিনী একাদশী ব্রত। পরদিন পূর্বাহ্ন ঘঃ ৯/২৭ মধ্যে পারণ। শ্রীশ্রীনীলপূজা ও উপবাস।
৩০শে চৈত্র ১৪৩২ (১৪/৪/২৬) মঙ্গলবার -	মহাবিষ্ণু সংক্রান্তি। শ্রীশ্রী চড়কপূজা। কেশব ব্রতারণ।

নবান্ন

বৈশাখ - ১৬/২৮ জ্যৈষ্ঠ-২১/২৭ আষাঢ়-১৭/২২ আশ্বিন -৭/১২/১৫

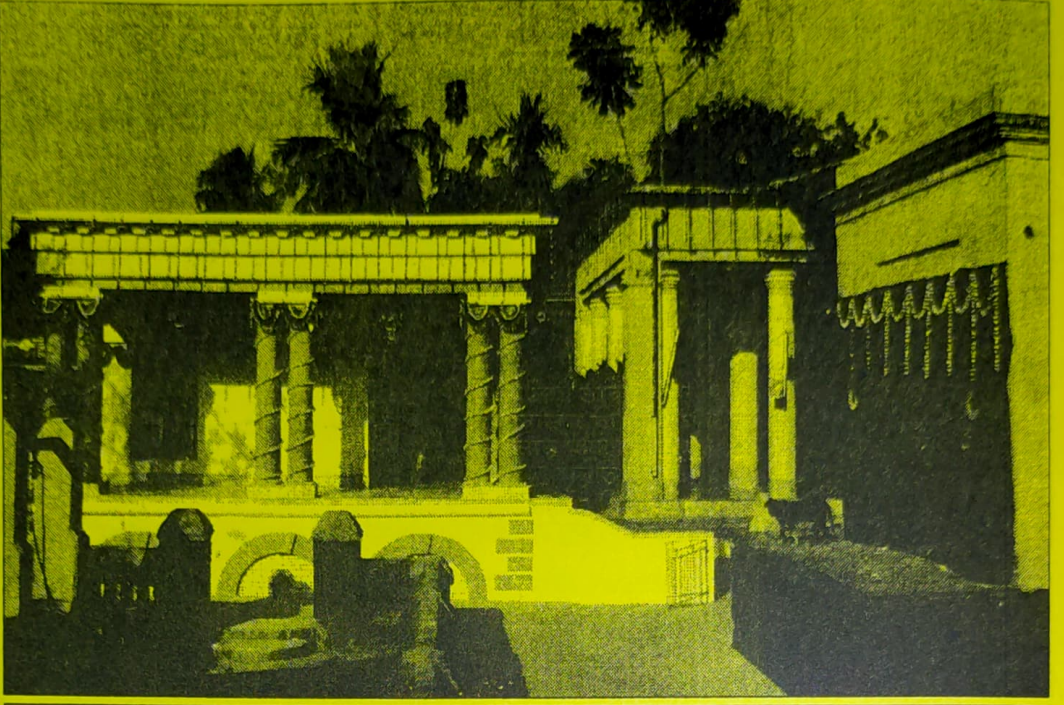
অগ্রহায়ণ-৬/১০ মাঘ - ৭/১২/১৪ ফাল্গুন-১৩

১৪৩২ সালের অমাবস্যার তালিকা

- ১২ ই বৈশাখ শনিবার রাত্রি ৩/৩৬/৪৩ হইতে ১৩ ই বৈশাখ রবিবার রাত্রি ১/১১/০৬ পর্যন্ত।
১১ ই জ্যৈষ্ঠ সোমবার ঘঃ ১১/৭/৩২ হইতে ১২ ই জ্যৈষ্ঠ মঙ্গলবার ঘঃ ৮/৪৫/১৩ পর্যন্ত।
৯ ই আষাঢ় মঙ্গলবার সন্ধ্যা ৬/২৫/৩৮ হইতে ১০ ই আষাঢ় বুধবার অপরাহ্ন ৪/২৫/২৯ পর্যন্ত।
৬ ই শ্রাবণ বুধবার রাত্রি ২/২১/৫০ হইতে ৭ ই শ্রাবণ বৃহঃবার রাত্রি ১২/৫৮/২১ পর্যন্ত।
৫ ই ভাদ্র শুক্রবার ঘঃ ১১/৫৪/৩২ হইতে ৬ ই ভাদ্র শনিবার ঘঃ ১১/২২/৫৭ পর্যন্ত।
৩ রা আশ্বিন শনিবার রাত্রি ১১/৫৩/৩৭ হইতে ৪ ঠা আশ্বিন রবিবার রাত্রি ঘঃ ১২/২৩/৫৮ পর্যন্ত।
২ রা কার্তিক সোমবার ঘঃ ২/৫৬/১১ হইতে ৩ রা কার্তিক মঙ্গলবার অপরাহ্ন ৪/২৫/৩৮ পর্যন্ত।
২ রা অগ্রহায়ণ বুধবার ঘঃ ৮/৫৪/২৮ হইতে ৩ রা অগ্রহায়ণ বৃহঃবার ঘঃ ১১/০/২৩ পর্যন্ত।
২ রা পৌষ বৃহঃবার শেষরাত্রি ৪/৪১/৫৮ হইতে ৪ ঠা পৌষ শনিবার প্রাতঃ ৬/৪৩/৩৯ পর্যন্ত।
৩ রা মাঘ শনিবার রাত্রি ঘঃ ১২/১৩/৩১ হইতে ৪ ঠা মাঘ রবিবার রাত্রি ১/৩০/৪৫ পর্যন্ত।
৩ রা ফাল্গুন সোমবার সন্ধ্যা ৫/৩২/৩৮ হইতে ৪ ঠা ফাল্গুন মঙ্গলবার সন্ধ্যা ৫/৪৫/৪৮ পর্যন্ত।
৩ রা চৈত্র বুধবার ঘঃ ৭/৪৭/০ হইতে ৪ ঠা চৈত্র বৃহঃস্পতিবার ঘঃ ৬/৫৭/৩ পর্যন্ত।

১৪৩২ সালের পূর্ণিমার তালিকা

- ২৭ শে বৈশাখ রবিবার রাত্রি ৭/১৬/০ হইতে ২৮শে বৈশাখ সোমবার রাত্রি ৯/১৮/২৬ পর্যন্ত।
২৬ শে জ্যৈষ্ঠ মঙ্গলবার ঘঃ ১১/৩/৪২ হইতে ২৭ শে জ্যৈষ্ঠ বুধবার ঘঃ ১২/৩৭/১৯ পর্যন্ত।
২৪ শে আষাঢ় বুধবার রাত্রি ১/১৯/৫৯ হইতে ২৫ শে আষাঢ় বৃহঃবার রাত্রি ২/৩/৮ পর্যন্ত।
২২ শে শ্রাবণ শুক্রবার ঘঃ ১/৫৫/৩৮ হইতে ২৩ শে শ্রাবণ শনিবার ঘঃ ১/৩৯/৫৮ পর্যন্ত।
২০ শে ভাদ্র শনিবার রাত্রি ১/০৬/১৩ হইতে ২১ শে ভাদ্র রবিবার রাত্রি ১১/৫৬/০৬ পর্যন্ত।
১৯ শে আশ্বিন সোমবার ঘঃ ১১/২৩/০ হইতে ২০শে আশ্বিন মঙ্গলবার ঘঃ ৯/৩১/৪৫ পর্যন্ত।
১৭ ই কার্তিক মঙ্গলবার রাত্রি ৯/২২/২৪ হইতে ১৮ ই কার্তিক বুধবার রাত্রি ৭/৬/৫১ পর্যন্ত।
১৭ ই অগ্রহায়ণ বৃহঃবার ঘঃ ৭/৩৬/৩৫ হইতে ১৭ ই অগ্রঃ বৃহঃবার শেষ রাত্রি ৫/১৪/১২ পর্যন্ত।
১৭ ই পৌষ শুক্রবার রাত্রি ৬/২২/২৩ হইতে ১৮ ই পৌষ শনিবার অপরাহ্ন ৪/১৫/১৯ পর্যন্ত।
১৭ ই মাঘ শনিবার শেষরাত্রি ৫/৪৩/৫২ হইতে ১৮ ই মাঘ রবিবার শেষরাত্রি ৪/৮/৫৩ পর্যন্ত।
১৭ ই ফাল্গুন সোমবার সন্ধ্যা ৫/৪২/৫০ হইতে ১৮ ই ফাল্গুন মঙ্গলবার অপরাহ্ন ৪/৫৮/১১ পর্যন্ত।
১৭ ই চৈত্র বুধবার ঘঃ ৬/৩৩/৪৮ হইতে ১৮ ই চৈত্র বৃহঃবার ঘঃ ৬/৪৭/৩ পর্যন্ত।



সদাশিব এবং মহাবিষ্ণুর অংশাংশী অবতার বৈষ্ণব চূড়ামণি শ্রীঅদ্বৈতাচার্যের সাধনক্ষেত্র এই শ্রীধাম শান্তিপুর। কথিত আছে প্রায় সাড়ে পাঁচশো বছর আগে পিতৃ-মাতৃ বিয়োগের পর শ্রীঅদ্বৈতাচার্য ভারতব্রমণে বেড়িয়ে বর্তমান নেপালের গণ্ডকী নদী থেকে এক পবিত্র নারায়ণ শিলা প্রাপ্ত হন। সেই নারায়ণ শিলা তিনি পরম শ্রদ্ধায় তাঁর শান্তিপুরের গৃহে এনে নিত্যসেবা করতেন। অপ্রকট হওয়ার আগে সেই নারায়ণ শিলার পূজার্চনার ভার প্রভু তাঁর প্রিয় পুত্র বলরামের হাতে অর্পণ করেন। পরবর্তীতে বলরামপ্রভু ওই নারায়ণ শিলার পূজার্চনার দায়িত্ব দেন পুত্র মথুরেশের হাতে। সেই থেকেই বংশ পরম্পরায় বড়গোস্বামী বাটাতে পূজিত হচ্ছেন অদ্বৈতপ্রভু প্রতিষ্ঠিত সেই নারায়ণ শিলা। পরবর্তীতে মথুরেশ গোস্বামীর হাত ধরে এখানে প্রতিষ্ঠিত হন শান্তিপুরের রাসোৎসবের পুরোধা বিগ্রহ শ্রীরাধারমণ-শ্রীমতী। এছাড়াও বিভিন্ন সময়ে প্রতিষ্ঠিত বেশ কয়েকটি রাধাকৃষ্ণের যুগল মূর্তি সহ বিভিন্ন দেবদেবীর মূর্তি পূজিত হন বড়গোস্বামী ঠাকুরবাড়িতে। যথোচিত মর্যাদায় ও আড়ম্বরে এখানে অনুষ্ঠিত হয় বৈষ্ণব ধর্মের প্রতিটি উৎসব-অনুষ্ঠান।

